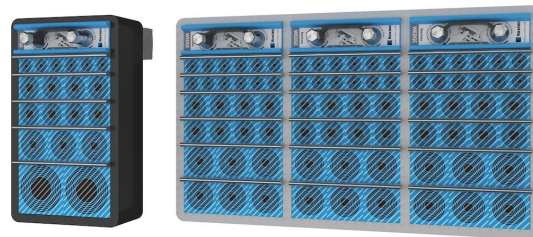




Passage Roxtec S EMC

Passage pour la CEM, à souder.

Le Roxtec S EMC est un passage pour plusieurs câbles et tuyauteries garantissant la compatibilité électromagnétique. Il existe en différents matériaux et avec une ouverture unique ou diverses combinaisons d'ouvertures. Le cadre en métal d'une épaisseur de 10 mm se fixe à la structure par soudage. Il existe des modules Roxtec ES pour le blindage électromagnétique et des modules PE qui offrent une protection contre les perturbations conduites. Les modules s'adaptent à différentes tailles de câbles. Utilisez le bâtonnet de test Roxtec EC pour obtenir une indication des performances électriques des installations de passage de câbles Roxtec BG™ ou ES.



- Entretien et inspection facilités
- Fournit une capacité de réserve intégrée

Caractéristiques du produit



Coupe-feu



Étanche à l'eau



Étanche au gaz



IP/UL NEMA



Protection IEM

Structure d'installation



Métal

Type de fixation



Soudage

Classements et certificats

Feu

- CLASSE A conformément au code FTP IMO 2010
- CLASSE H selon IMO 2010 FTP Code + Courbe de charge calorifique HC

Étanchéité

- Gaz: 2,5 bars (catastrophique)
- Eau: 4 bars (catastrophique)
- IP 66/67

Supports

- Blindage électromagnétique
- Compensation de potentiel

Dimensions du cadre

mm/kg

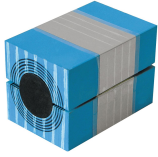
Les variantes de cadre ci-dessous sont une sélection limitée. Pour voir la gamme complète de cadres et de configurations, veuillez visiter [roxtec.com](https://www.roxtec.com).

	Titre	Ouvertures de cadre	Espace de remplissage	Dimensions externes W x H x D	Dimensions d'ouverture w x h	Poids	N° art.
	S 6x1 ALU	1	120 x 180	140.5 x 238 x 60	143(+1/-1) x 240(+1/-1)	1.2	S006000000131
	S 6x1 PRIMED	1	120 x 180	140.5 x 238 x 60	143(+1/-1) x 240(+1/-1)	3.3	S006000000112
	S 6x1 AISI316	1	120 x 180	140.5 x 238 x 60	143(+1/-1) x 240(+1/-1)	3.3	S006000000121
	S 6x2 ALU	2	120 x 180	271 x 238 x 60	273(+1/-1) x 240(+1/-1)	1.9	S006000000231
	S 6x2 AISI316	2	120 x 180	271 x 238 x 60	273(+1/-1) x 240(+1/-1)	5.5	S006000000221
	S 6x2 PRIMED	2	120 x 180	271 x 238 x 60	273(+1/-1) x 240(+1/-1)	5.5	S006000000212
	S 6x3 PRIMED	3	120 x 180	401.5 x 238 x 60	404(+1/-1) x 240(+1/-1)	7.7	S006000000312
	S 6x3 AISI316	3	120 x 180	401.5 x 238 x 60	404(+1/-1) x 240(+1/-1)	7.7	S006000000321
	S 6x3 ALU	3	120 x 180	401.5 x 238 x 60	404(+1/-1) x 240(+1/-1)	2.6	S006000000331



Éléments d'étanchéité

Éléments d'étanchéité



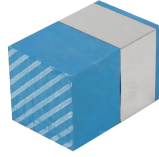
Module RM ES avec Multidiameter™



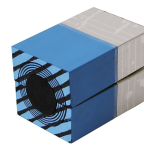
Lubrifiant Roxtec



Wedge et kit Wedge ES



Module de compensation plein RM ES



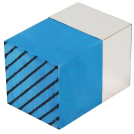
Module RM PE avec Multidiameter™



Accessoires ES et BG



Outils de maintien Roxtec



Module de compensation plein RM PE



Wedge et Wedgekit



Plaque de maintien Roxtec



Kit d'étanchéité ES



Outils de soudage Roxtec

Pour plus d'informations, veuillez consulter [roxtec.com](https://www.roxtec.com).

The product information provided by Roxtec does not release the purchaser of the Roxtec system, or part thereof, from the obligation to independently determine the suitability of the products for the intended process, installation and/or use.

Roxtec gives no guarantee for the Roxtec system or any part thereof and assumes no liability for any loss or damage whatsoever, whether direct, indirect, consequential, loss of profit or otherwise, occurred or caused by the Roxtec systems or installations containing components not manufactured by an authorized manufacturer and/or occurred or caused by the use of the Roxtec system in a manner or for an application other than for which the Roxtec system was designed or intended.

Roxtec expressly excludes any implied warranties of merchantability and fitness for a particular purpose and all other express or implied representations and warranties provided by statute or common law. User determines suitability of the Roxtec system for intended use and assumes all risk and liability in connection therewith. In no event shall Roxtec be liable for indirect, consequential, punitive, special, exemplary or incidental damages or losses.

The Roxtec products are offered and sold in accordance with the conditions of the Roxtec General Terms of Sales. The latest version of the Roxtec General Terms of Sales can be downloaded from <https://www.roxtec.com/en/about-us/about-roxtec/general-terms-of-sales/>

We reserve the right to make changes to the product and technical information without further notice. Any errors in print or entry are no claims for indemnity. The content of this publication is the property of Roxtec International AB and is protected by copyright.

This document was generated on: 2024-04-26